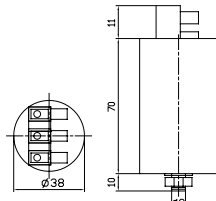


ACCESSORIES
IGNITOR



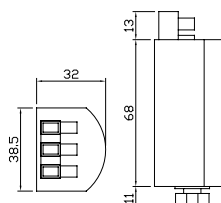
RC - G400A

Superimposed Ignitor สำหรับหลอดเมทัลฮาไลด์ และหลอดไอพลาสมาเซอร์ซีเดียม 35 - 400 วัตต์

คุณสมบัติ

- พลิตซ์ขึ้นโดยกระบวนการผลิตที่ทันสมัยและใช้วัตถุดิบคุณภาพสูง
- ตัวโครงเป็นอลูมิเนียม ทำให้มีการระบายความร้อนได้ดี
- อายุการใช้งานยาวนาน
- มีวงจรการป้องกันหลอดเสียหรือหลอดไม่ติด โดยอีกในเตออร์จันต์การทำงาน เมื่อหลอดเสียหรือจุดหลอดไม่ติด

Item	Model	Voltage	Max Lamp Current(A.)	Internal Loss	Rise in Temperature (°C)	TC(°C)	Ignition Voltage (kv)	Load Capacity (PF)	Switch-off Time (sec.)	Weight (g)
11-501003	RC-G400A	220-240V 50/60Hz	5	<3 (4.6A) <2 (3.0A) <1 (1.8A)	<25 (4.6A) <15 (3.0A) <5 (1.8A)	105	3.5-5.0	20-100	330	0.175



RC - G400

Superimposed Ignitor สำหรับหลอดเมทัลฮาไลด์ และหลอดไอพลาสมาเซอร์ซีเดียม 35 - 400 วัตต์

คุณสมบัติ

- พลิตซ์ขึ้นโดยกระบวนการผลิตที่ทันสมัยและใช้วัตถุดิบคุณภาพสูง
- ตัวโครงเป็นพลาสติก ชนิดโพลีคาร์บอเนต (PC) ทนความร้อนได้สูงไม่ติดไฟ
- อายุการใช้งานยาวนาน

Item	Model	Voltage	Max Lamp Current(A.)	Internal Loss	Rise in Temperature (°C)	TC(°C)	Ignition Voltage (kv)	Load Capacity (PF)	Switch-off Time (sec.)	Weight (g)
11-501002	RC-G400	220-240V 50/60Hz	5	<3 (4.6A) <2 (3.0A) <1 (1.8A)	<45 (4.6A) <15 (3.0A) <5 (1.8A)	105	3.5-5.0	20-100	-	0.175

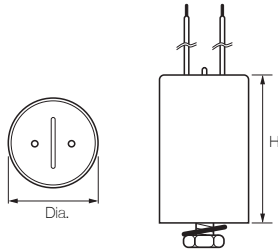
ACCESSORIES
CAPACITOR



คาปาซิเตอร์ (Capacitor) สำหรับใช้ในวงจรของหลอดฟลูออโรฮาไลด์ และหลอดปล่อยประจุความเข้มสูง

คุณสมบัติ

- ผลิตมาจากวัสดุคุณภาพสูง และใช้แผ่นอนนวนคุณภาพดีทำให้มั่นใจในคุณภาพ
- อายุการใช้งานยาวนาน
- ตัวโครงพลาสติกคุณภาพสูง ทนต่อความร้อนได้ดี
- ขั้วต่อสาย (Terminal) เป็นชนิดสายไฟ ยาว 200 มม. ทนอุณหภูมิได้สูง



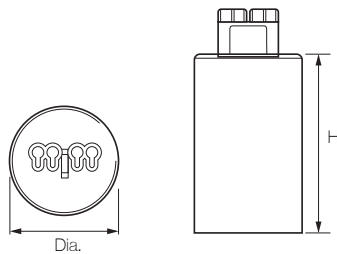
Item	Model	Voltage	Capacitor (µF)	Terminal	Operating Temperature (°C)	Casing	Dimension (mm.)	
							DIA.	L
11-502004	RPL 250-4.5	250V~50-60Hz	4.5	Lead Wire	-25 °C/+85 °C	Plastic	30	57
11-502005	RPL 250-5	250V~50-60Hz	5	Lead Wire	-25 °C/+85 °C	Plastic	30	57
11-502006	RPL 250-6	250V~50-60Hz	6	Lead Wire	-25 °C/+85 °C	Plastic	30	57
11-502007	RPL 250-8	250V~50-60Hz	8	Lead Wire	-25 °C/+85 °C	Plastic	30	57
11-502008	RPL 250-10	250V~50-60Hz	10	Lead Wire	-25 °C/+85 °C	Plastic	30	70
11-502009	RPL 250-12	250V~50-60Hz	12	Lead Wire	-25 °C/+85 °C	Plastic	30	70
11-502010	RPL 250-20	250V~50-60Hz	20	Lead Wire	-25 °C/+85 °C	Plastic	30	70
11-502011	RPL 250-25	250V~50-60Hz	25	Lead Wire	-25 °C/+85 °C	Plastic	30	70
11-502-12	RPL 250-32	250V~50-60Hz	32	Lead Wire	-25 °C/+85 °C	Plastic	30	94
11-502-13	RPL 250-35	250V~50-60Hz	35	Lead Wire	-25 °C/+85 °C	Plastic	30	94
11-502-14	RPL 250-40	250V~50-60Hz	40	Lead Wire	-25 °C/+85 °C	Plastic	30	94
11-502-15	RPL 250-50	250V~50-60Hz	50	Lead Wire	-25 °C/+85 °C	Plastic	30	94

ACCESSORIES
 CAPACITOR


คาปาซิเตอร์ (Capacitor) สำหรับใช้ในวงจรของหลอดฟลูออโรเรสเซนต์ และหลอดปล่อยประจุความเข้มสูง

คุณสมบัติ

- พลาสติกทนกว่าชนิดอื่นที่มีคุณภาพสูง และใช้แผ่นฉนวนคุณภาพดีทำให้มั่นใจในคุณภาพ
- อายุการใช้งานยาวนาน
- ตัวโครงพลาสติกคุณภาพสูง ทนต่อความร้อนได้ดี
- หัวต่อสาย (Terminal) เป็นแบบเสียบ (Push In) ใช้งานง่ายและสะดวก



Item	Model	Voltage	Capacitor (µF)	Terminal	Operating Temperature (°C)	Casing	Dimension (mm.)	
							DIA.	L
11-502022	RPL 250-2	250V~50-60Hz	2	Push In	-25 °C/+85 °C	Plastic	30	57
11-502023	RPL 250-2.5	250V~50-60Hz	2.5	Push In	-25 °C/+85 °C	Plastic	30	57
11-502024	RPL 250-3	250V~50-60Hz	3	Push In	-25 °C/+85 °C	Plastic	30	57
11-502025	RPL 250-4	250V~50-60Hz	4	Push In	-25 °C/+85 °C	Plastic	30	57
11-502016	RPL 250-4.5	250V~50-60Hz	4.5	Push In	-25 °C/+85 °C	Plastic	30	70
11-502017	RPL 250-5	250V~50-60Hz	5	Push In	-25 °C/+85 °C	Plastic	30	70
11-502018	RPL 250-6	250V~50-60Hz	6	Push In	-25 °C/+85 °C	Plastic	30	70
11-502019	RPL 250-8	250V~50-60Hz	8	Push In	-25 °C/+85 °C	Plastic	30	70
11-502-20	RPL 250-10	250V~50-60Hz	10	Push In	-25 °C/+85 °C	Plastic	30	94
11-502-21	RPL 250-12	250V~50-60Hz	12	Push In	-25 °C/+85 °C	Plastic	30	94

ACCESSORIES
STARTER



คุณสมบัติ

- ผลิตขึ้นโดยกระบวนการผลิตที่ทันสมัยและใช้วัตถุดิบที่มีคุณภาพสูง
- มีกระบวนการตรวจสอบคุณภาพที่ทันสมัย
- จุดหลอมดีตรงเร็วทันใจ
- มีอายุการใช้งานยาวนาน
- ได้รับการรับรองคุณภาพและมาตรฐานโดย สำนักงานมาตรฐานผลิตภัณฑ์อุตสาหกรรม มอก. 183

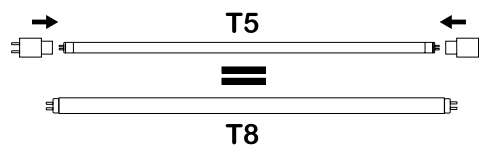
Item	Model	Watt	Voltage	Circuit	Colour
11-503001	RCS-10	4-65	220-240V	Single	Transparent

ACCESSORIES
ADAPTOR



APPLICATION

- T5 tube extended , add on component substitute for T8 lamp



คุณสมบัติ

- ผลิตขึ้นโดยกระบวนการผลิตที่ทันสมัยและใช้วัตถุดิบที่มีคุณภาพสูง
- มีกระบวนการตรวจสอบคุณภาพที่ทันสมัย
- จุดหลอมดีตรงเร็วทันใจ
- มีอายุการใช้งานยาวนาน
- ได้รับการรับรองคุณภาพและมาตรฐานโดย สำนักงานมาตรฐานผลิตภัณฑ์อุตสาหกรรม มอก. 183

Item	Model	Watt	Diameter	Length
11-503002	TUA-510 14W	1x14W	25	38
11-503003	TUA-510 28W	1x28W	25	43
11-503004	TUA-T510 14W CURVB	1x14W	25	38
11-503005	TUA-T510 28W CURVB	1x28W	25	43